

# 鉛中毒的來源



建於1978年以前的住宅  
油漆問題



泥土



含鉛灰塵



某些陶器



由外面帶回家的鉛  
(職業或嗜好)



傳統的民間醫藥、化妝品  
和化妝粉



某些糖果



某些珠寶首飾



某些玩具

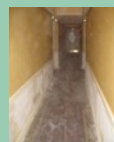
## 舊住宅內的油漆

建於1978年以前的住宅或公寓可能會有含鉛油漆。碎裂或剝落的油漆會導致危害。所有油漆塗刷和翻修工作都應遵循含鉛物質安全操作方法進行。若需詳細資訊，請致電 **1-800-LA-4-LEAD**。



## 含鉛灰塵

在建於1978年以前的住宅內，若油漆碎裂、剝落或者用沙紙打磨油漆，則會產生含鉛灰塵。含鉛灰塵也會經鞋子帶入室內。使用掃帚、揮帚和普通的吸塵器會使含鉛灰塵四散飛揚。應使用高效空氣微粒子濾網 (HEPA) 吸塵器、潮拖把及潮紙巾清潔室內環境。



## 由外面帶回家的鉛

若您從事某些職業，則有可能會將含鉛灰塵帶回家。此類職業的例子包括：電池製造業、熔鉛業、油漆塗刷業、鉛管製造與維修業、散熱器維修業以及住宅翻修業。在回家之前，應脫掉工作服、工作鞋，並洗手和洗臉或者淋浴。



## 某些玩具

某些玩具可能採用鉛製作或者使用含鉛油漆。應防止兒童將玩具放入口內。檢查玩具是否有剝落的油漆，並經常清洗玩具。需瞭解相關玩具產品召回的資訊，請瀏覽美國消費品安全委員會的網站，網址是 [www.cpsc.gov](http://www.cpsc.gov)。



## 傳統的民間醫藥、化妝品和化妝粉

某些傳統的民間醫藥、化妝品或化妝粉的含鉛量可能會十分高。列舉數例如下：**Greta**、**Azarcon**、**pay-loo-ah**、**Ayurvedic** 民間醫藥、傳統中藥、**Surma** 和 **Kohl**。使用傳統的民間醫藥、化妝品或化妝粉之前，應請教醫生。



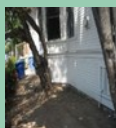
## 某些陶器

某些碗盤、陶罐和玻璃製品中含有鉛。若此類物品已經磨損、出現碎裂或裂紋，則會使更多鉛進入人體。若碗盤、陶罐和玻璃製品製作年代久遠 (1970年代以前的製品)、來自減價市場或舊貨市場、採用手工製作或在美國境外製作，則其含鉛的可能性更高。僅在經過測試檢驗並確定此類玻璃製品、碗盤和陶罐不含鉛的情況下，方可使用。標有「含鉛水晶玻璃」的碗盤和玻璃製品中確實含有鉛。



## 泥土

住宅周圍外露的泥土可能含有來自油漆碎屑、油漆粉塵或汽油的鉛。切勿讓兒童玩泥土或者吃泥土。將兒童室外玩耍處外露的泥土覆蓋好。



## 某些珠寶首飾

某些珠寶首飾可能使用含鉛物質製作，或者使用含鉛油漆加以裝飾。防止兒童吸吮或玩耍珠寶首飾。



## 某些糖果

某些糖果可能含有鉛。吃此類糖果會增加兒童的鉛中毒風險。應限制兒童吃糖果的數量。若需索取一份含鉛糖果的清單，可致電 **1-800-LA-4-LEAD**。



若需瞭解相關玩具和珠寶首飾產品召回的最新資訊，請瀏覽美國消費品安全委員會的網站 [www.cpsc.gov](http://www.cpsc.gov)

若需詳細瞭解防止鉛中毒的方法，請致電洛杉磯縣兒童鉛中毒預防計畫

**1-800-LA-4-LEAD | [www.publichealth.lacounty.gov/lead](http://www.publichealth.lacounty.gov/lead)**